

# Communauté de Communes du Canton de Charly sur Marne



## Rapport intercommunal 2022 pour l'accessibilité des personnes à mobilité réduite



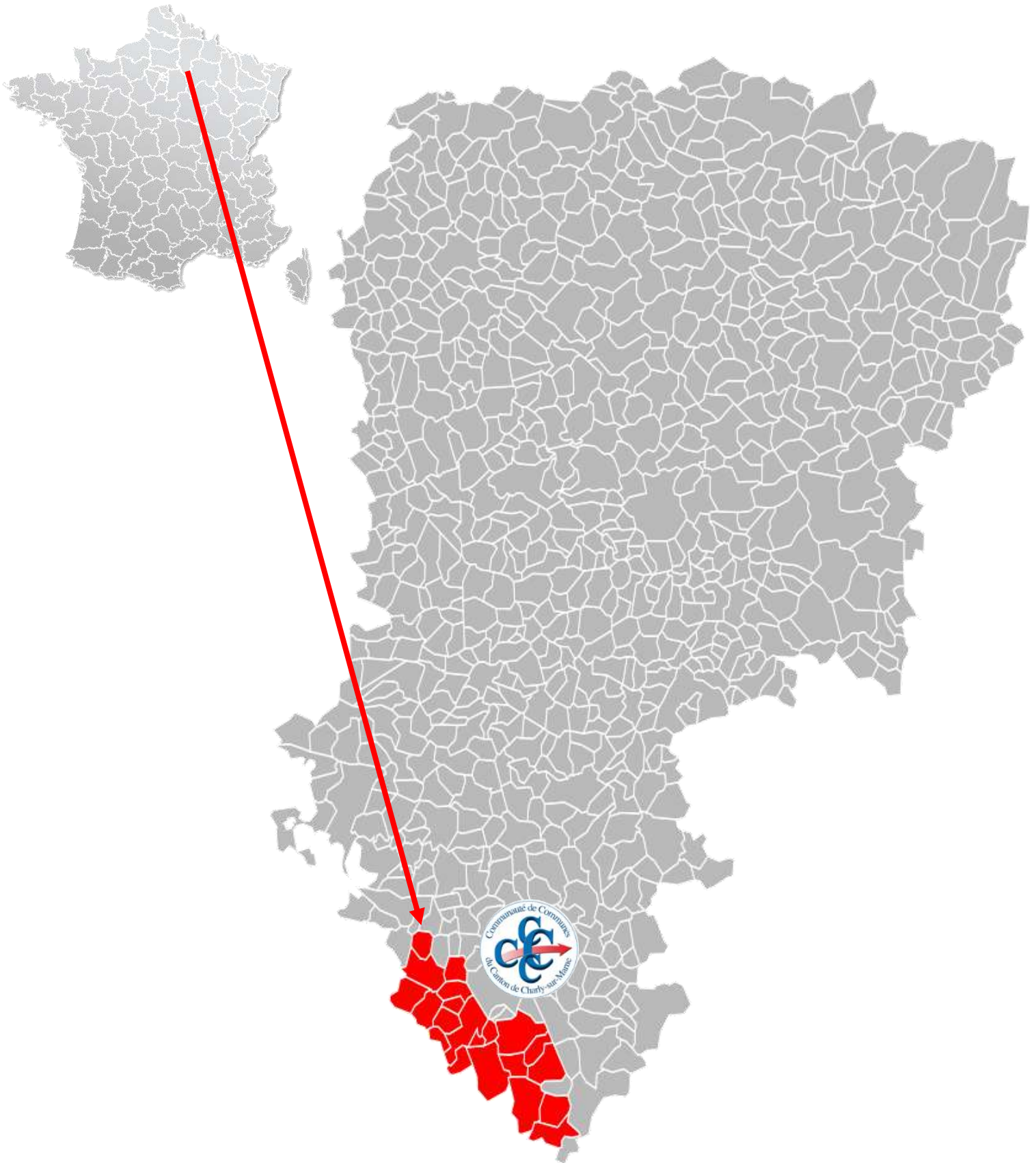
**Accessibilité, tous concernés !**



# Sommaire

Le périmètre géographique	p 4
Les 21 communes	p 5
Les Maires	p 6
Préambule	p 7
Descriptif des travaux réalisés	p 9
Etat des lieux	p 17

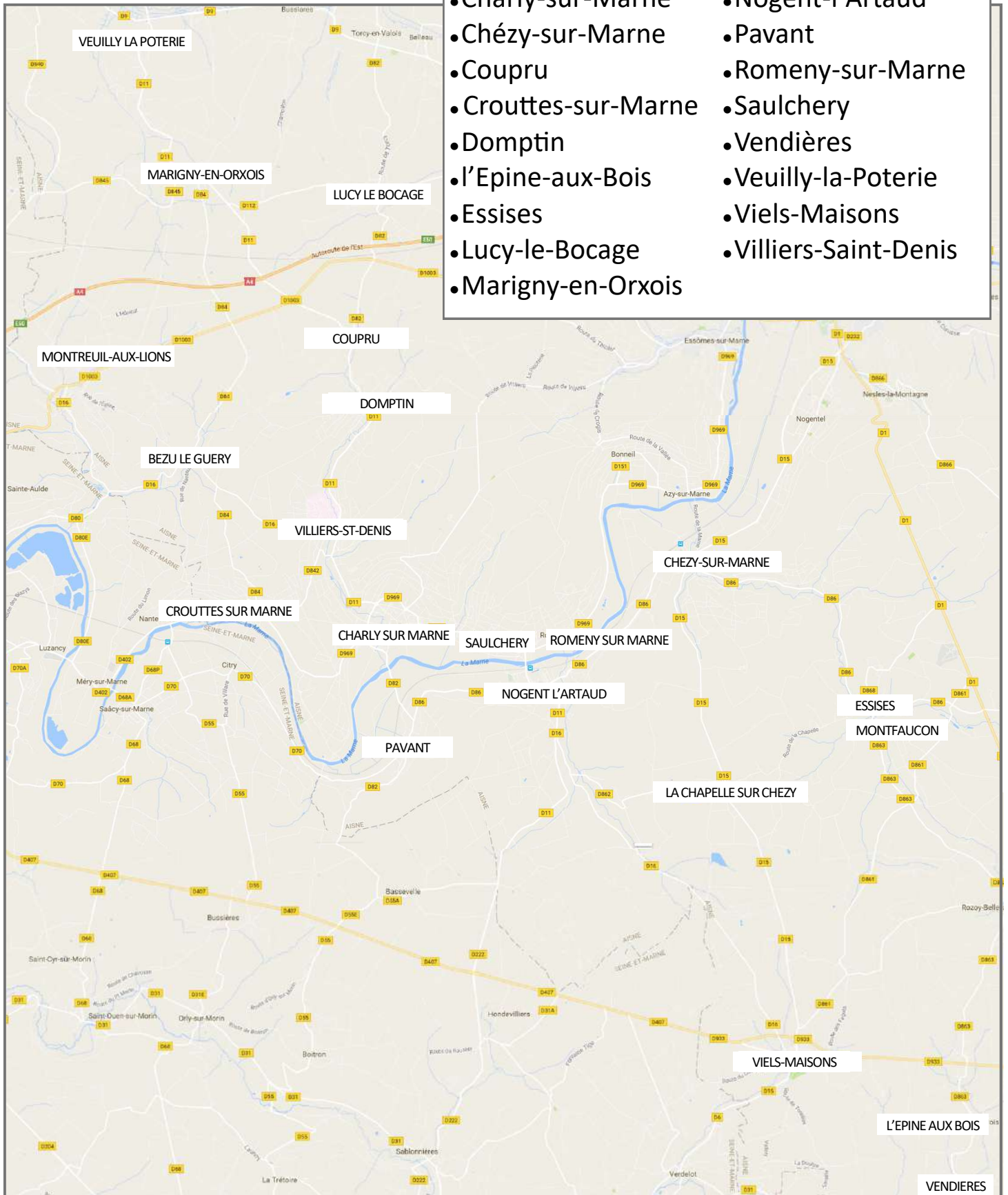
# Le périmètre géographique de la Communauté de Communes



**Le département de l’Aisne (02)**

# Les 21 communes de la C4

- Bézu-le-Guéry
- La-Chapelle-sur-Chézy
- Charly-sur-Marne
- Chézy-sur-Marne
- Coupru
- Crouttes-sur-Marne
- Domptin
- l'Épine-aux-Bois
- Essises
- Lucy-le-Bocage
- Marigny-en-Orxois
- Montfaucon
- Montreuil-aux-Lions
- Nogent-l'Artaud
- Pavant
- Romeny-sur-Marne
- Saulchery
- Vendières
- Veully-la-Poterie
- Viels-Maisons
- Villiers-Saint-Denis



# Les Maires de la Communauté de Communes

<b>BEZU-LE-GUERY</b>	Monsieur Philippe GUYON
<b>CHARLY-SUR-MARNE</b>	Madame Patricia PLANSON
<b>CHEZY-SUR-MARNE</b>	Monsieur Jean-Claude BÉREAUX
<b>COUPRU</b>	Madame Elisabeth CLOBOURSE
<b>CROUTTES-SUR-MARNE</b>	Monsieur Hubert ADAM
<b>DOMPTIN</b>	Monsieur Emeric LUQUIN
<b>ESSISES</b>	Monsieur Christian TREHEL
<b>LA-CHAPELLE-SUR-CHEZY</b>	Madame Patricia LOISEAU
<b>L'EPINE-AUX-BOIS</b>	Madame Nathalie PIERRE
<b>LUCY-LE-BOCAGE</b>	Madame Chantal CAGNET
<b>MARIGNY-EN-ORXOIS</b>	Monsieur Philippe MARCHAL
<b>MONTFAUCON</b>	Monsieur Jean-Pierre VALLON
<b>MONTREUIL-AUX-LIONS</b>	Monsieur Olivier DEVRON
<b>NOGENT-L'ARTAUD</b>	Monsieur Dominique DUCLOS
<b>PAVANT</b>	Monsieur Olivier CASSIDE
<b>ROMENY-SUR-MARNE</b>	Monsieur Pierre BOURGEOIS
<b>SAULCHERY</b>	Monsieur Stéphane PITTANA
<b>VENDIERES</b>	Monsieur Christian VERLAGUET
<b>VEUILLY-LA-POTERIE</b>	Madame Elisabeth REGARD
<b>VIELS-MAISONS</b>	Monsieur Alexandre LEMOINE
<b>VILLIERS-SAINT-DENIS</b>	Monsieur Jean PLATEAUX

# Préambule

La Communauté de Communes du Canton de Charly sur Marne a créé en 2009 une commission pour l'accessibilité aux personnes handicapées (tous handicaps confondus) en vertu de l'article 45 de la loi du 11 février 2005 pour « l'Égalité des droits et des chances, la participation et la citoyenneté des personnes handicapées »

## **Cette commission est constituée :**

- **De représentants de la Communauté de Communes (élus au Conseil Communautaire).**
- **De représentants d'associations de personnes handicapées ou d'usagers (Association de Parents d'Enfants Inadaptés, Associations des Paralysés de France, Comité d'Entente des Association d'Handicapés, Association Papillons Blancs, associations de personnes âgées).**
- **De représentants d'acteurs économiques.**

Lors de la création de la commission, il est apparu essentiel que tous les types de handicaps soient représentés au sein de la commission, ceci pour donner tout son sens à la loi du 11 février 2005 qui élargit la notion de handicap et en reconnaît de nouveaux types.

Cette commission est composée de personnes, groupes et professionnels concernés par l'accessibilité (par exemple les directeurs d'école, responsables de bâtiments publics...). Ceux-ci sont consultés en fonction des visites réalisées.

Le rôle initial de la commission d'accessibilité est de réaliser, dans nos villages, un rapport sous forme de tableau et de dresser un constat de l'état de l'accessibilité. Ce constat est essentiel afin de faire un état des lieux en ce qui concerne les bâtiments et équipements communaux (mairies, écoles, équipements sportifs et culturels, parcs, cimetières...) ainsi que la voirie et les espaces publics. Il permet de formuler toutes propositions qui sont de nature à réhabiliter des lieux non accessibles aux personnes à mobilité réduite.

Lorsqu'ils sont réalisables, les aménagements doivent répondre aux prescriptions techniques des arrêtés du 15 janvier 2007 et du 8 décembre 2014.

# Descriptif des travaux réalisés dans les communes :

## 1- CHARLY SUR MARNE

- Abords du cimetière:

Passage piéton surélevé, places de stationnement.



- Devant et aux abords du collège, et le long du parking des cars:

Passage piéton surélevé



Cheminement piétonnier sécurisé



## 2- COUPRU

- Cimetière:

Main courante

chaque côté de l'escalier



## 3- DOMPTIN

- Cimetière:

Main courante sur la grille

et de chaque côté de l'entrée



## 4- L'Épine - aux - Bois

- Place Michel Féty:

Stationnement réservé



- Cimetière:

Goudronnage de l'allée



- Mairie:  
Porte d'entrée



Sortie de secours



- Salle polyvalente:  
Porte d'entrée



## 5 - Lucy - le - Bocage

- Mairie / Salle polyvalente :  
Rampe d'accès



## 6 - Marigny - en - Orxois

- Mairie / école :

Stationnement et rampe d'accès, trottoir surbaissé.



- Rue de la mairie :

Passage piéton surélevé et arrêts de bus



## 7 - Montreuil - aux - Lions

- Mairie :

Rampe jusqu'à l'entrée principale



- Cimetière :

Main courante à l'escalier de l'entrée principale et rampe d'accès entre les deux dénivellations



## 8 - Pavant

- Toilettes publiques du pigeonier :  
Rampe d'accès



Sanitaires aménagés



- Terrain de pétanque :  
Cheminement et accès sans ressauts



## 9 - Romeny

- Mairie:

Porte d'entrée



Bureau d'accueil bas



## 10 - Saulchery

- Mairie, école, salle polyvalente, bibliothèque :

Alarmes sonores et visuelles

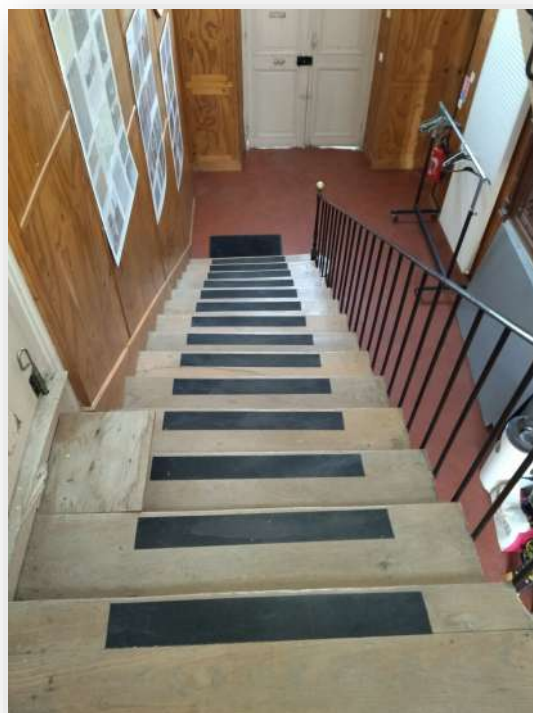


## 11 - Veully - la - Poterie

- Salle communale :  
Porte d'entrée plus large



- Mairie :  
Bandes antidérapantes sur l'escalier



## 12 - Viels Maisons

- Salle des fêtes :  
Toilettes aménagées



# Etat des lieux :

Dernière sauvegardés: 08-02-23 14:47:01  
SYNTHESE ACCESSIBILITE

IMPOSSIBLE

APRES TRAVAUX/AMENAGEMENTS

ACCESSIBLE

Accessibilité:

	ACCESSIBLE		APRES TRAVAUX/AMENAGEMENTS		IMPOSSIBLE		VOIRIE	TROTTOIRS	ARRET DE BUS	ECOLES		PLACE PUBLIQUE / PARC DE JEUX	BIBLIOTHEQUE	SANITAIRES	CABINET MEDICAL
	MAIRIE	EGLISE	CIMETIERE	SALLIES PUBLIQUES	Maternelle	Primaire				Collège					
BEZULE GUERY	2016: Porte d'entrée														
CHARLY SUR MARNE			2019: Stationnements, trottoirs, passage piéton				2015: Bandes podotactiles carrefour centre ville 2018: Trottoirs Monthuys/Dr Cwifieu Fin 2023: Route de Pavant				2022: chemin piétonnier + passage piéton				2016: Maison médicale
CHEZY SUR MARNE							2013: Stationnements piéton Route de la Marne				2013: Stationnement				
COUPRU	2015: Rampe d'accès 2014: Place de stationnement	2022: Marchés escalier 2014: Stationnement	2022: Main courante escalier	2015: Rampe d'accès			2014: Stationnement Rue de la Marne								
DOMPTIN			2016: Main courante escalier												
ESSISES	2013: Rampe + picto + sonnette 2015: Dossier DETR						2013: Aménagements RD88	2011: Abaissements de bateaux	2013: RD 86			2011: Stationnement		2012: Construction	
LA CHAPELLE SUR CHEZY	2018: parking, marquages au sol, interphone	2016: parking + entrée	Chemin reliant le village au cimetière prévu à l'horizon 2025												
L'EPINE AUX BOIS	2016: Cheminement matériels + pictogramme et sonnette 2018: Portes plus larges		2016: Goudronnage de falaise	2018: Portes plus larges			2016: Bandes podotactiles RD863					2016: Stationnement réservé place Michel Féty			
LUCY LE BOGAGE	2011: Interphone 2021: Rampe + rampe	2016: stationnement + entrée 2017: stationnement + entrée	2009: Rampe	2021: Rampe					2022: RD 11						
MARIGNY EN ORXOIS	2021: stationnement + rampe	2017: stationnement + entrée	2018: rampe d'accès + main courante + stationnement	2016: Plate-forme élévatrice			2022: Ralentisseur + passage piéton				2021: stationnement + rampe				
MONTEFAUCON	2016: Rampe 2022: Rampe		2019: main courante + rampe d'accès	2013: Porte élévatrice				2015: Hameau de Pisseloup					2017: Rampe		
MONTEVIEUX AUX LIONS	2011: Pavoison 2022: bandes							2015: Cheminement aux abords de l'école élémentaire							
NOGENT L'ARTAUD	2010: Rampe														
PAVANT				2017: Allée goudronnée + stationnement										2019: rampe + aménagement	
ROMENY SUR MARNE	2019: Porte + saut + bureau d'accueil		2014: réflexion de la voie d'accès				2015: Ralentisseur + passage piéton	2013: Rue St Jean/CD 989				2017: Accès City			
SAULCHERY	2014: Plate forme élévatrice 2022: Alarme sonore et visuelle	2015: Stationnement		2015: Stationnement 2022: Alarme sonore et visuelle			2017: une place de stationnement	2015: Elargissement devant la mairie						2022: Alarme sonore et visuelle	
VENDIERES	2013: Vidéophone + éclairage automatique du bâtiment (marche) 2019: Porte à l'arrière du bâtiment (marche) 2022: bandes antidérapantes escalier		2017: Rampe + main courante	2013: Porte et accès du bâtiment Rampe amovible en tôle galvanisée											
VEUILLY LA POTERIE															
VIELS MAISONS				WC aménagés au rdc											
VILLERS SAINT DENIS				2015: Stationnement			2015: Bandes podotactiles passage piéton Mairie et Parc								



**Communauté de Communes du Canton de Charly sur Marne**

**2 Voie André Rossi - 02310 CHARLY SUR MARNE**

**Tél 03.23.82.24.69 Fax : 03.23.82.58.32**

**e-mail : [accueil.c4@c4charly.fr](mailto:accueil.c4@c4charly.fr)**

**site Internet : [www.communaute-charlysurmarne.fr](http://www.communaute-charlysurmarne.fr)**



[communautedecommunesdecharlysurmarne](https://www.facebook.com/communautedecommunesdecharlysurmarne)